



Vogelpark Avifauna - Alphen a/d Rijn





Tribune voor Vogeldemonstratie

Avifauna was het eerste vogelpark ter wereld en werd geopend op 17 mei 1950. Het bouwen van een tribune voor de vogelshow was een onderdeel van het Masterplan van Avifauna. De klassieke vijver naast het parkrestaurant is gerestaureerd en aan de westkant is een tribune voor de educatieve vogeldemonstraties gebouwd. Daar wordt op een aantrekkelijke wijze kennis gemaakt met het gedrag van uiteenlopende vogel-soorten. Omdat Allan Block keerwanden op locatie zelf worden gebouwd, kunnen zij moeiteloos harmonieus worden ingepast in nagenoeg elke situatie. Tussen de Allan Block keerwanden zijn gangpaden gemaakt om de vogels van hun hokken naar de vogeldemonstratie te brengen.

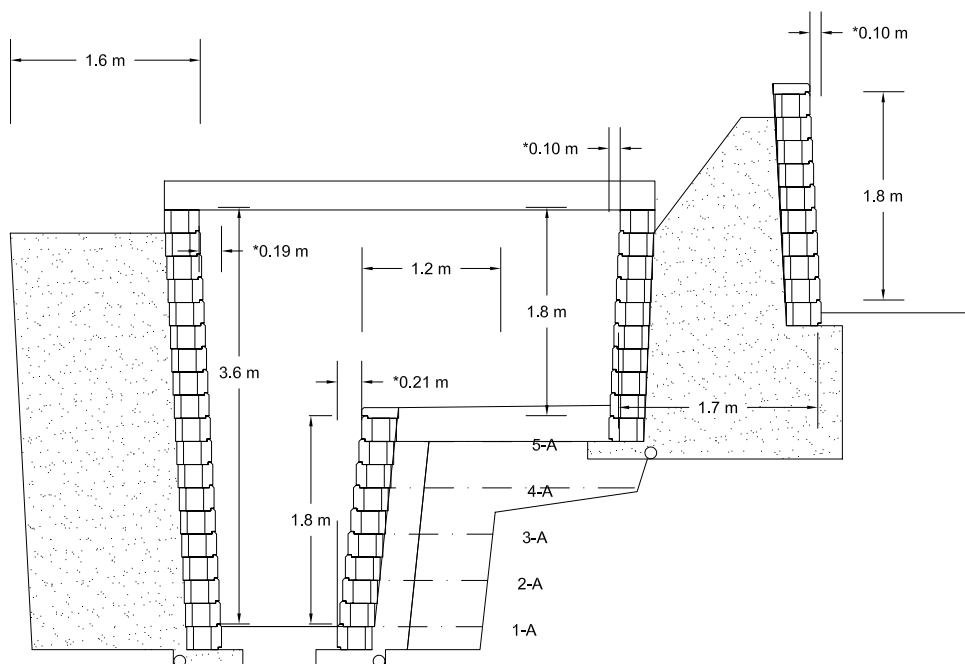


Opdrachtgever: Vogelpark Avifauna
Constructeur: Bartels Ingenieursbureau
Aannemer: K.O. BUS
Landschapsarchitect: Pieter van Loon, Bureau Hollandschap



allanblock.com

Allan Block keerwand Avifauna



Totaal 230 m² Allan Blocks
Maximaal kerende hoogte 3,80 m

Allan Block Europe B.V. - Pastorie 4 - NL-5508 LV Veldhoven
T 040 3683700 F 040 3683701 www.allanblock.nl

