



Pallas- en Saturnusstraat - Emmeloord(NL)





## Wijkverbetering te Emmeloord (NL)

In het kader van de wijkverbetering rond de Pallas- en Saturnusstraat, zijn diverse keerwanden gebouwd met Allan Blocks. Omdat de draagkracht van de ondergrond onvoldoende was, is de fundering onder de keerwanden 1 en 2 een matras met Stablenka funderingswapening met een puingranulaat aangebracht. Door de toepassing van terracotta kleurige Allan Blocks voor de keerwanden, wordt er bijgedragen aan een fraaie en kwaliteitsvolle leefomgeving.



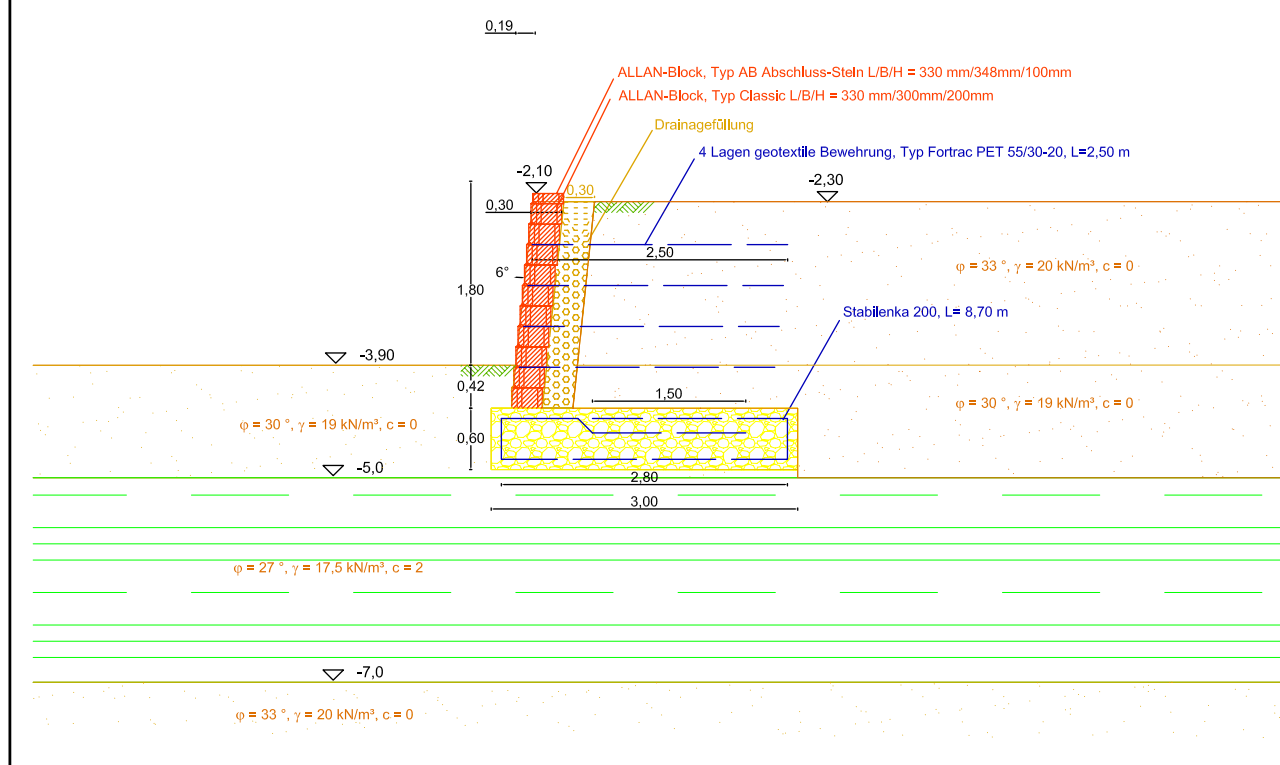
Opdrachtgever: gemeente Noordoostpolder  
Annemer: L. Timmer Lelystad BV



[allanblock.com](http://allanblock.com)

# Allan Block keerwanden Emmeloord (NL)

Allan-Block-Schwerk Gewichtswand, Emmeloord, Wandhöhe H = 1,80 m, Geländehöhe h = 1,60 m



Totaal 330 m<sup>2</sup> Allan Blocks  
Maximaal kerende hoogte 1,80 m

Allan Block Europe B.V. - Pastorij 4 - NI-5508 LV Veldhoven  
T 040 3683700 F 040 3683701 [www.allanblock.nl](http://www.allanblock.nl)

