

Kruispunt N16 - Puurs (B)



N16 bij Puurs veiliger na metamorfose

Wegwerken van gevaarlijke punten en wegvakken in Vlaanderen Provincie Antwerpen - Gemeente Puurs. N16 Rijksweg - Pullaar/N16 Rijksweg - Transversale weg. Bestek nr. BTK01-CL17-03900

In het kader van het veiliger maken van gevaarlijke kruispunten in Vlaanderen, is over een lengte van bijna 3 km de N16 verhoogd. Over dit traject zijn de bestaande gelijkvloerse kruisingen opgeheven. De uitwisseling tussen lokaal en doorgaand verkeer gebeurt nu via twee aansluitingscomplexen. De beide complexen zijn gerealiseerd met behulp van een viaduct. Via op- en afritconstructies kan het verkeer vanaf de doorgaande route N16 de parallelwegen bereiken en omgekeerd. Onder deze viaducten zorgen rotondes voor een veilige afwikkeling van het plaatselijke verkeer. Voor de keermuren van deze ophogingen is gekozen voor het Allan Block keerwandsysteem.

De blokken zijn in de kleuren grijs en saharageel aangebracht. Ook hier is niet alleen gekozen voor een esthetisch en prijsgunstige oplossing met Allan Block, maar ook voor duurzame en onderhoudsvrije keerwanden.



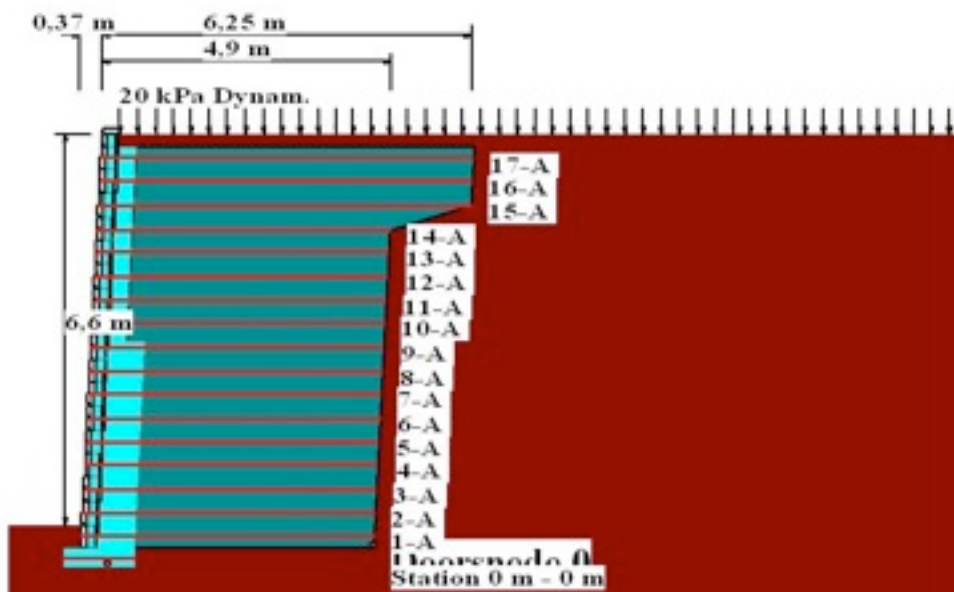
Opdrachtgever: Ministerie van de Vlaamse Gemeenschap

Ontwerp: Libost Groep - A+D Engels - D+A Consult

Aannemer: Betonac NV - Sint Truiden



Allan Block keerwand N16 Puurs (B)



Totaal 3820 m² Allan Blocks
Maximaal kerende hoogte 6,80 m